

Justering av gångjärnen får bara utföras av kvalificerad fackpersonal.

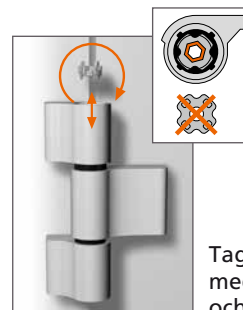
## Ändra tätningstryck



Tag bort pvc lock.



Skruva ut tryckspindeln.



Tag ur medbringaren, vrid och sätt tillbaka.



Vrid lagerhylsan  $\pm 90^\circ$  tills den kommer i stitt läge. (Tätningstryck  $\pm 0,5$  mm).

- 0,5 mm



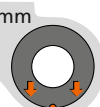
Efter justering **skall** makeringen visa bakåt på bussningselementet.

0 mm



Nollposition

+ 0,5 mm



Efter justering **skall** makeringen visa framåt på bussningselementet.



Tag bort medbringaren och sätt i den i det undregångjärnsdelen.

**Viktigt!** Alla markeringar på bussningselementet måste **alltid** visas i samma riktnig.

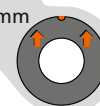


Lagerbussning i underhållsfritt material av teflon. **PVC-får ej smörjas!**



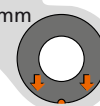
Vrid lagerbussning  $\pm 90^\circ$  med medbringaren tills den kommer i sitt spår.

- 0,5 mm

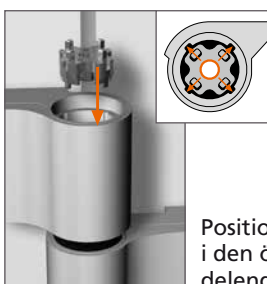


Efterjustering **skall** makeringen visa bakåt på bussningselementet.

+ 0,5 mm



Efter justering **skall** makeringen visa framåt på bussningselementet.



Positionera medbringaren i den övre karm gångjärns delendelen.



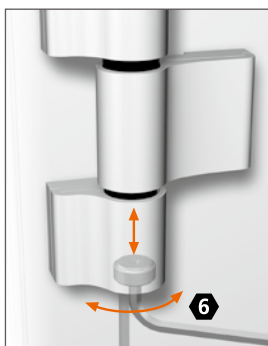
Montera tryckspindel.



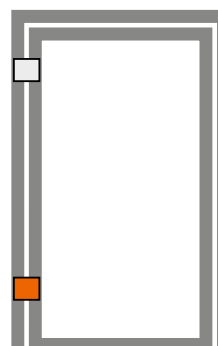
Sätt på båda pvc täcklocken.



## Höjd inställning

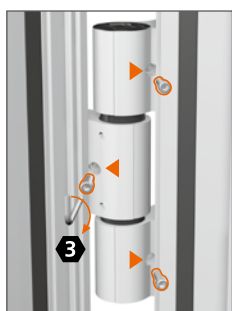


Tag bort undre pvc täcklock. Höjdinställning + 3/- 2 mm. Sätt på pvc täcklock.

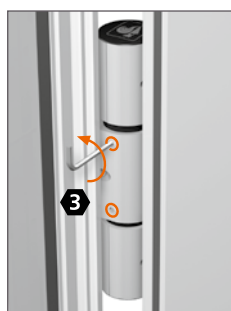


Höjd inställning bara på det undre gångjärnet. Det övre gångjärnet efterjusteras bara.

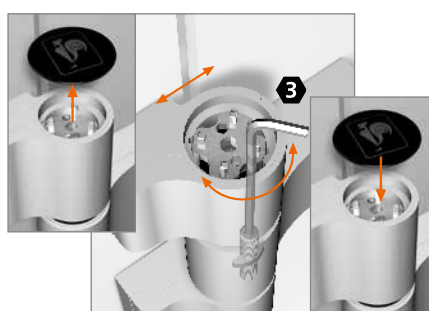
## Horrizontal inställning



Täcklocket säkras från baksidan.



Lossa insex skruv ett halvt varv.

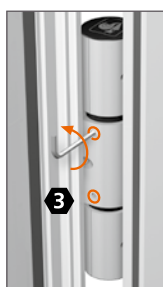


Tag bort pvc täcklock. Horrisontal  $\pm 2,5$  mm. Sätt på pvc täcklock.



Viktigt: Lås insexskruvar växlande.

## Demontering på byggarbetsplatsen



Lossa insexskruvar.



Tag bort pvc lock.



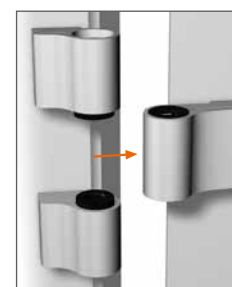
Skruva ut tryckspindeln.



Tag bort medbringaren.



Tag ur lagertapp underifrån.



Häng av dörrbladet.